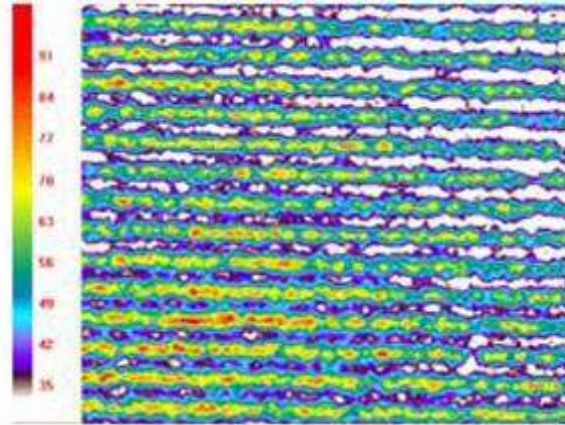
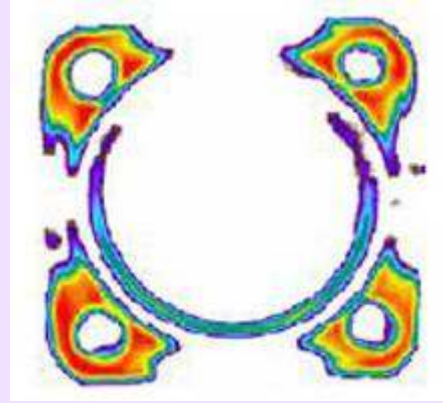
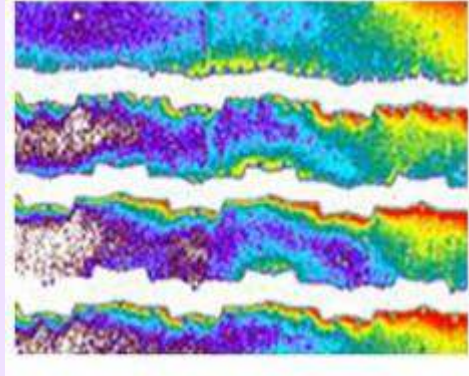
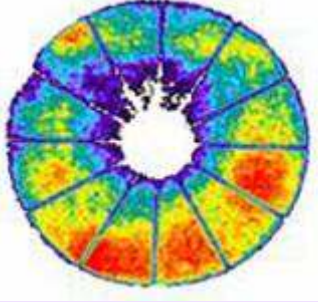


yeni ürün

İLK ve TEK İNCE BASINÇ ÖLÇÜM SENSÖRÜ

Sensör Products Inc. temas yoluyla kuvvet ölçümü sağlayan sensör filmi Pressurex®'i sunuyor. Sensör, birbirine temas eden veya çarpan yüzeyler arasındaki kompresyon büyüklüğünün ve dağılımının ölçülmesinde kullanılır. Hem üretim safhalarının kontrolü hem de takım/makina kalibrasyonu ve denetim uygulamaları için birebirdir. Pressurex, conta ve flanş, debriyaj ve fren parçaları, çerçeveler, çelik tesisleri için merdane/silindir nipleri, şaft, kaynak başı, vites dişleri, ve elektronik parça paketlenmesi gibi makina bileşenleri arasındaki birim basınç dağılımlarının ölçülmesini gerektiren uygulamalarda ve kalibrasyonun sağlanmasında önemli bir yardımcıdır. Diğer çeşitli uygulamalar ise ultrasonik kaynak, patlayıcı oluşturulması, bileşik parça üretiminde uniform bir yapının sağlanması, doğru strengaç yerleşiminin belirlenmesi, metal kalıplarda çekme basınçlarının belirlenmesi, paketlerde düşme basınçlarının belirlenmesi ve eklem yerlerinde oluşan ara yüzey basınçlarının belirlenmesidir. Genel olarak, herhangi iki yüzey arasında gerilim gerektiren tüm uygulamalarda, Pressurex'den yararlanmak mümkündür. Pressurex sensör filmi, fiziksel olarak bu kağıt görünümünde büyük ince bir tabaka halinde gelir. Film, herhangi birbirine değen veya çarpan yüzeyler arasına yerleştirildiğinde, film anında ve kalıcı olarak renk değiştirir. Renk yoğunluğu, uygulanan kuvvet büyüklüğü ile doğru orantılı olup, kullanıcıya gerilim karakteristiklerinin yüzey üstündeki büyüklüklerinin belirlenmesinde yardımcı olur. Kesin basınç değeri kg/cm^2 (PSI) cinsinden renk kalibrasyon şemasına bakılarak (temel olarak Litmus kağıdının yorumlanmasına benzer), veya Sensör Products'ın sağlamış olduğu görüntüleme sistemleri kullanılarak bulunur.





Pressurex zarar etkisi olmayan bir ölçüm konsepti olup, kazanca göre karşılaştırıldığında çok daha az bir yatırım gerektirir. 200 mikronluk maksimum gauge büyüklüğü ile bu teknoloji, yük hücrelerinin ve transdüserlerin uygulanmadığı elverişsiz uygulamalar için idealdir. Kolay kullanabilme özelliği, bu ürünü çok düşük maliyetli (yaklaşık US\$0.02 ile US\$0.05/cm²) ve etkili bir ölçüm çözümü haline getirir.

<http://sensorprod.com/pressurex.html>



ISI TRANSFERİ AKIŞKANI BUHARLAŞTIRICISI

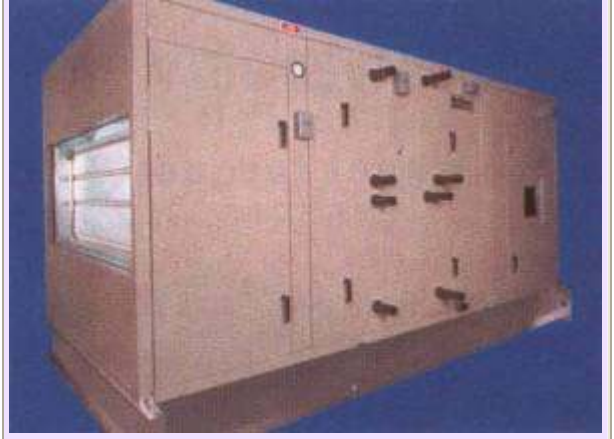
GaumerProc ess Heaters firmasının buharlaştırıcısı kimya, petrokimya, tekstil sanayiinde ve diğer yüksek sıcaklıktaki, düşük basınçta ısıtma işlemlerinin yoğun olarak kullanıldığı uygulamalar için tasarlanmıştır. Dolayışmdaki akışkanlar 400 dereceye kadar ısıtılabilir. Buharlaştırma sayesinde yüksek ısı transferi ve istenilen düzeyde sıcaklık kontrolü kolaylıkla yapılabilir. Buharlaştırıcı asıl olarak karbon çelik malzemedен üretilmiş, her tarafı kaynaklı bir tanktan oluşmuştur. Buharlaştırıcı aşırı ısınma riskine karşı sıcaklık algılayıcılarıyla donatılmıştır.

Mechanical Engineering Dergisinden çevrilmiştir

HAVA TUTUCULARI

Quay Vision'in hava tutucuları açık hava ve kapalı alan uygulamaları için uzun ömürlülüğün yanı sıra paslanmaya dayanıklılık da sağlayan kabin seçeneği ile mevcuttur. Hava sızıntılarını, gürültüyü ve filtrelenmemiş havayı azaltmak için makinanın standart özellikleri arasında yalıtılmış bağlantılar, contalama ve civatalı çerçeve yapısı da katılmıştır.

Mechanical Engineering Dergisinden çevrilmiştir



TOZ TOPLAYICI

SLY firmasının ürettiği TubeJet toz toplayıcısı; matris yapısındaki polyester filtre çantaları sayesinde topladığı tozu bir helezonlu taşıyıcı aracılığıyla uzaklaştırabilir.

Toz toplayıcısının etrafına monte edilen merdivenler sayesinde bakım ve onarım oldukça kolay hale getirilmiştir.

Mechanical Engineering Dergisinden çevrilmiştir

TEKERLEK TORKU ALGILAYICILARI

S. Himmelstein firmasının MCRT 27000V model tekerlek torku algılayıcıları paslanmaz malzemeden üretilmiştir ve su geçirmez özelliğe sahiptirler. Temassız sinyal transferi ve yoldan bulaşabilecek toz, çamur ve tuzdan etkilenmeme özelliği standart özellikleri arasında bulunur. ± 5 ya da ± 10 volt doğru akım çıkışları araç üzerinden bilgi toplama sistemleri için uygundur.

Mechanical Engineering Dergisinden çevrilmiştir

