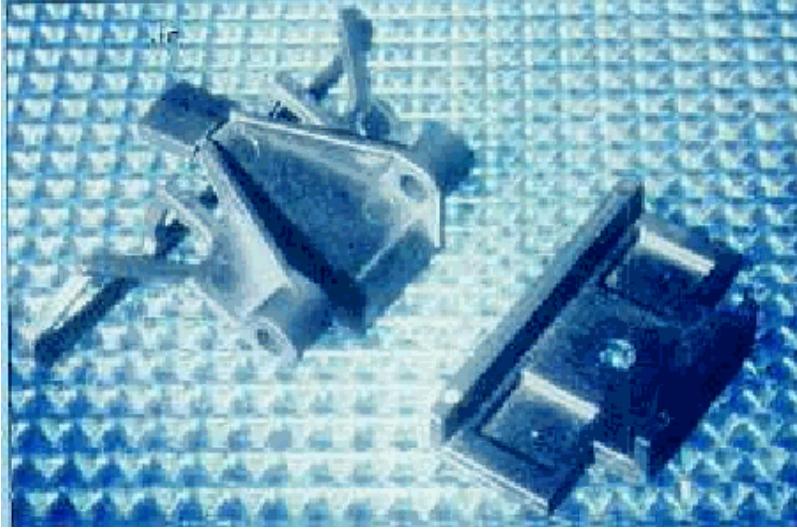


Polimer, Tekstil Kurulama Makinasındaki Metalin Yerini Alıyor.

Victrex PEEK mühendislik termoplastikleri, tekstil kurulama makinalarındaki metallerin yerini alıyor. Kurulama makinalarında bazı iğne başlıklı ve kayar yastıklı parçalarda artık metal değil, polimer kullanılıyor. Bu malzeme, ısıya dayanıklı olması, aşınma sıcaklık derecesinin 200°C'de olması ve daha ucuz olması bakımından tercih ediliyor.



Daha fazla bilgi için : www.victrex.com

Plastik Enjeksiyon ile Dijital Radyoların Üretimi

Fotoğraftaki 7 adet prototip parça 13 günde üretildi. CAD/CAM yazılımı ve ağı, lazerli işleme, yüksek hızlı işleme, stereolitografi gibi hızlı prototipleme yöntemleri, katmanlı obje üretimi, lazerli sinterleme yöntemleri ile 13 günde prototip üretimi tamamlandı ve üstte görülen komple oluşturuldu.



Daha fazla bilgi için :www.3dimensional.com

-
-
-

Dikişsiz Üretilmiş, Tek Parça PTFE

Politetrafloroetilen (PTFE) malzemeden 300 mm çapta plastik dökümü yapılmış ve işlenmiş bu parça yarı iletken endüstrisinde kullanılıyor. Bu malzeme, asitler ve diğer aşındırıcılardan etkilenmiyor. Sülfürik asit, hidroklorik asit, amonyak gibi maddeler PTFE'yi aşındıramıyor.



Daha fazla bilgi için : www.engineeringplastics.com

Advanced Materials and Processes, Haziran 2001 sayılı dergiden çevrilmiştir.